

Piso 0

1	Sala	56.00 m ²
2	Sala de Jantar	31.50 m ²
3	Cozinha	21.00 m ²
4	Lavabo Exterior	1.80 m ²
5	Vestíbulo	12.75 m ²
6	Lavabo Social	3.15 m ²
7	Quarto 1	23.05 m ²
8	Banho 1	5.60 m ²
9	Escritório	12.45 m ²
10	Arrumos exteriores	2.50 m ²

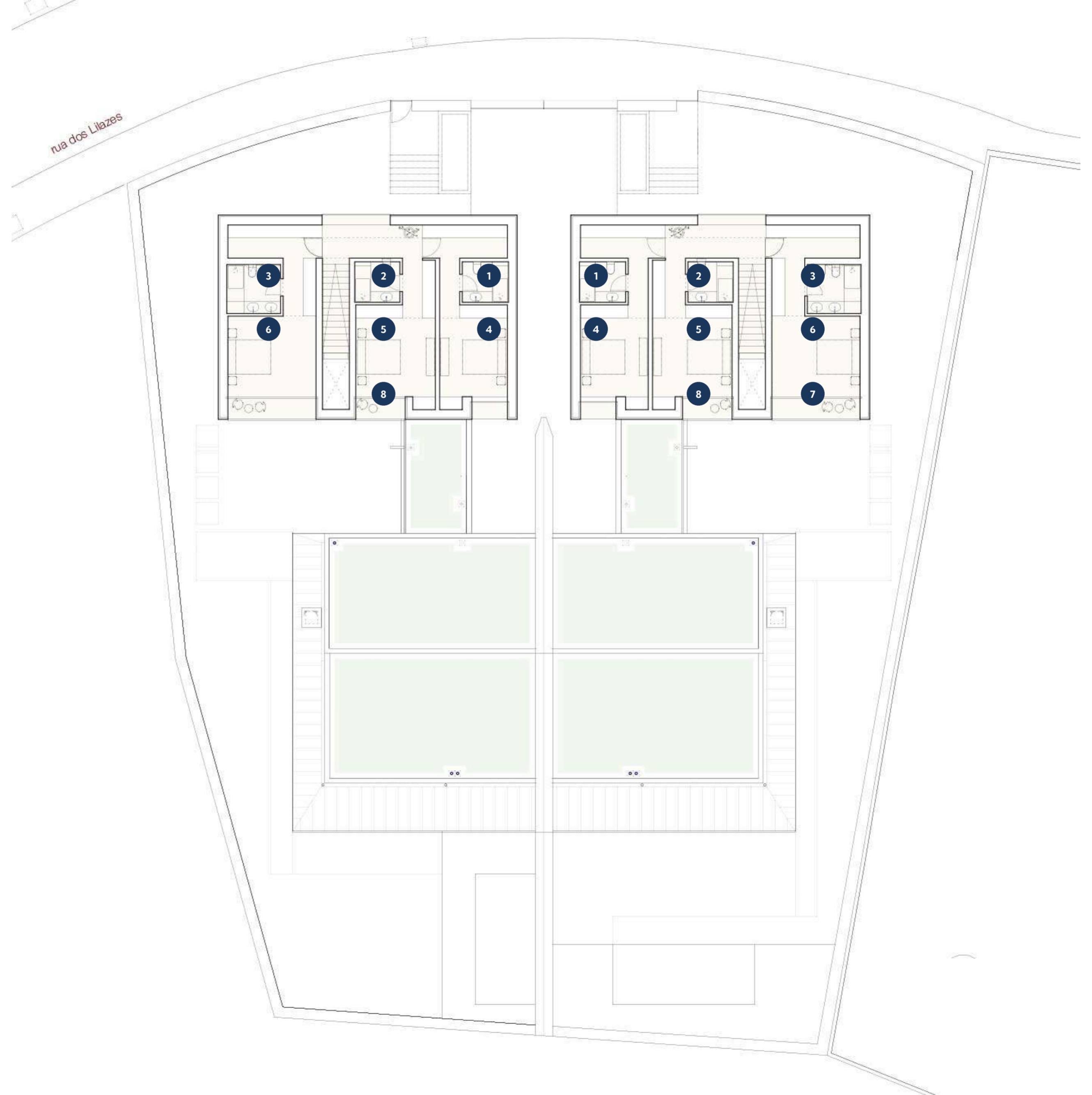
Total Área Bruta 286.80 m²



Piso 1

1	Banho 2	5.70 m ²
2	Banho 3	4.00 m ²
3	Banho 4	4.05 m ²
4	Quarto 2	26.50 m ²
5	Quarto 3	19.75 m ²
6	Quarto 4	22.25 m ²
7	Varanda 01	4.00 m ²
8	Varanda 02	2.30 m ²

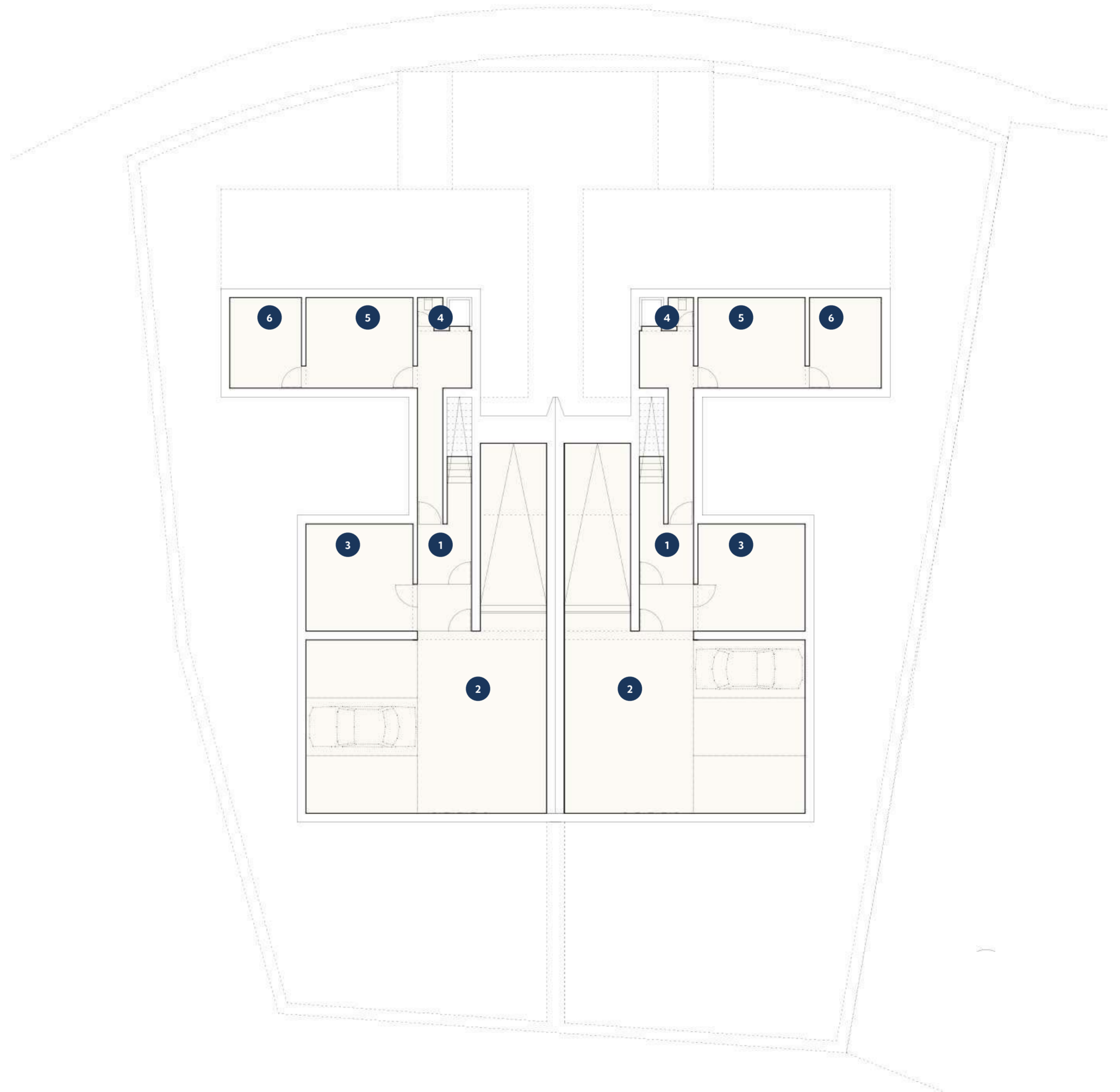
Total Área Bruta 132.00 m²



Piso -1

1	Átrio	13.00 m ²
2	Garagem	87.00 m ²
3	Ginásio	22.00 m ²
4	Lavabo	2.10 m ²
5	Lavandaria	20.40 m ²
6	Área técnica	13.70 m ²

Total Área Bruta 227.45 m²



Cobertura

- 1 Cobertura Verde
- 2 Cobertura em gravilha
- 3 Painéis Solares

Área Total de Cobertura 312.00 m²

