



CASAS DA AREIA II
CASCAIS





PROJETO
CONSTRUÇÃO NOVA / HABITAÇÃO

LOCAL
BIRRE/AREIA, CASCAIS

ANO
2023

ESTADO
EM DESENVOLVIMENTO

COLABORADORES
ARQUITECTURA E COORDENAÇÃO - ANTÓNIO CASSIANO NEVES - OOM WORKS, LDA.
CONSTRUÇÃO - CONSTRU GRUPO CASAIS
FUNDAÇÕES E ESTRUTURAS - PR&PC ENGENHEIROS
ÁGUAS E ESGOTOS - AUGUSTO MATOS MACEDO, ENGENHEIRO CIVIL
ESPECIALIDADES - BLUE HORIZON ENGENHARIA

SOBRE O PROJETO

Entre a envolvência do verde e o horizonte do mar.

Situado em Cascais, junto à Quinta da Marinha, com toda a sua envolvente verde e a sua proximidade das praias do Guincho, este projecto de 2 moradias pretende otimizar a interligação dos espaços interiores assim como a relação de cada um deles com a envolvente exterior.



TIPOLOGIAS

A integração na paisagem circundante, a cobertura ecológica e a sustentabilidade ambiental e climática, são premissas fundamentais deste projeto.

As Casas da Areia II é um projecto composto por 2 moradias Unifamiliares, com tipologias T5 constituídas por cave, R/C e 1º Andar.

Estas 2 Casas contemplam ainda uma Piscina privativa, garantindo uma boa exposição solar e proximidade da zona social das casas, jardim, e espaços verdes circundantes.



MATERIAIS E ACABAMENTOS

Os materiais e acabamentos são de altíssima qualidade, proporcionando um conforto e uma estética indiscutíveis.

Com áreas muito generosas, das salas, cozinha e quartos, a relação com o exterior é muito franca e obtida através da abertura de vãos envidraçados, fundamentais quer a nível de dimensão como de proteção solar, de acordo com a sua localização, sendo relevante o conforto climático.







Plantas & Mapa de Áreas



FRAÇÃO	TIPOLOGIA	ÁREA BRUTA DE CONSTRUÇÃO	ÁREA DE IMPLANTAÇÃO	ÁREA TOTAL DO LOTE	PREÇO
A	T5	646.25 m ²	313.44 m ²	714.85 m ²	SOB CONSULTA
B	T5	646.25 m ²	313.44 m ²	745.60 m ²	SOB CONSULTA

Piso 0

1	Sala	56.00 m ²
2	Sala de Jantar	31.50 m ²
3	Cozinha	21.00 m ²
4	Lavabo Exterior	1.80 m ²
5	Vestíbulo	12.75 m ²
6	Lavabo Social	3.15 m ²
7	Quarto 1	23.05 m ²
8	Banho 1	5.60 m ²
9	Escritório	12.45 m ²
10	Arrumos exteriores	2.50 m ²

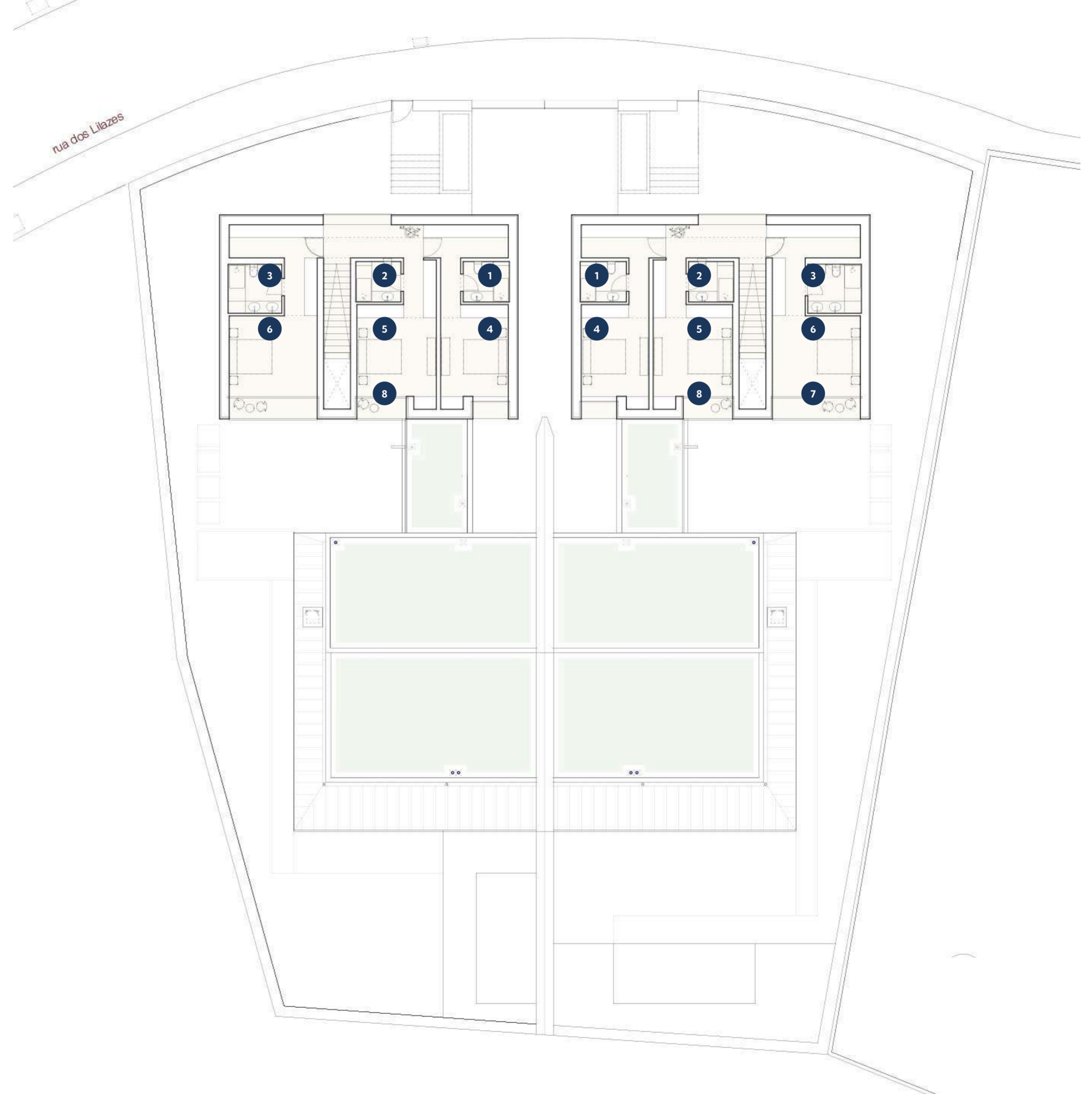
Total Área Bruta 286.80 m²



Piso 1

1	Banho 2	5.70 m ²
2	Banho 3	4.00 m ²
3	Banho 4	4.05 m ²
4	Quarto 2	26.50 m ²
5	Quarto 3	19.75 m ²
6	Quarto 4	22.25 m ²
7	Varanda 01	4.00 m ²
8	Varanda 02	2.30 m ²

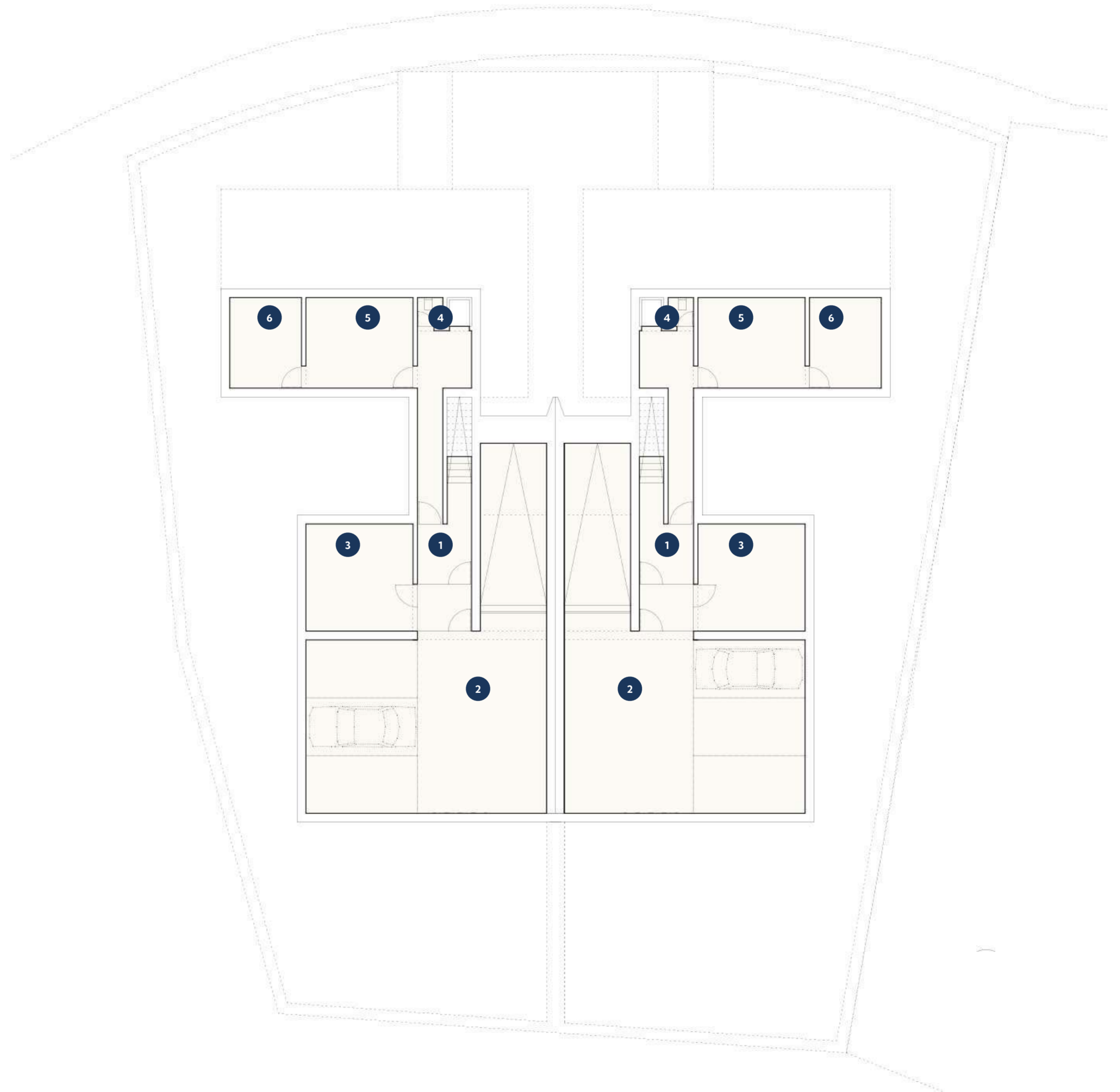
Total Área Bruta 132.00 m²



Piso -1

1	Átrio	13.00 m ²
2	Garagem	87.00 m ²
3	Ginásio	22.00 m ²
4	Lavabo	2.10 m ²
5	Lavandaria	20.40 m ²
6	Área técnica	13.70 m ²

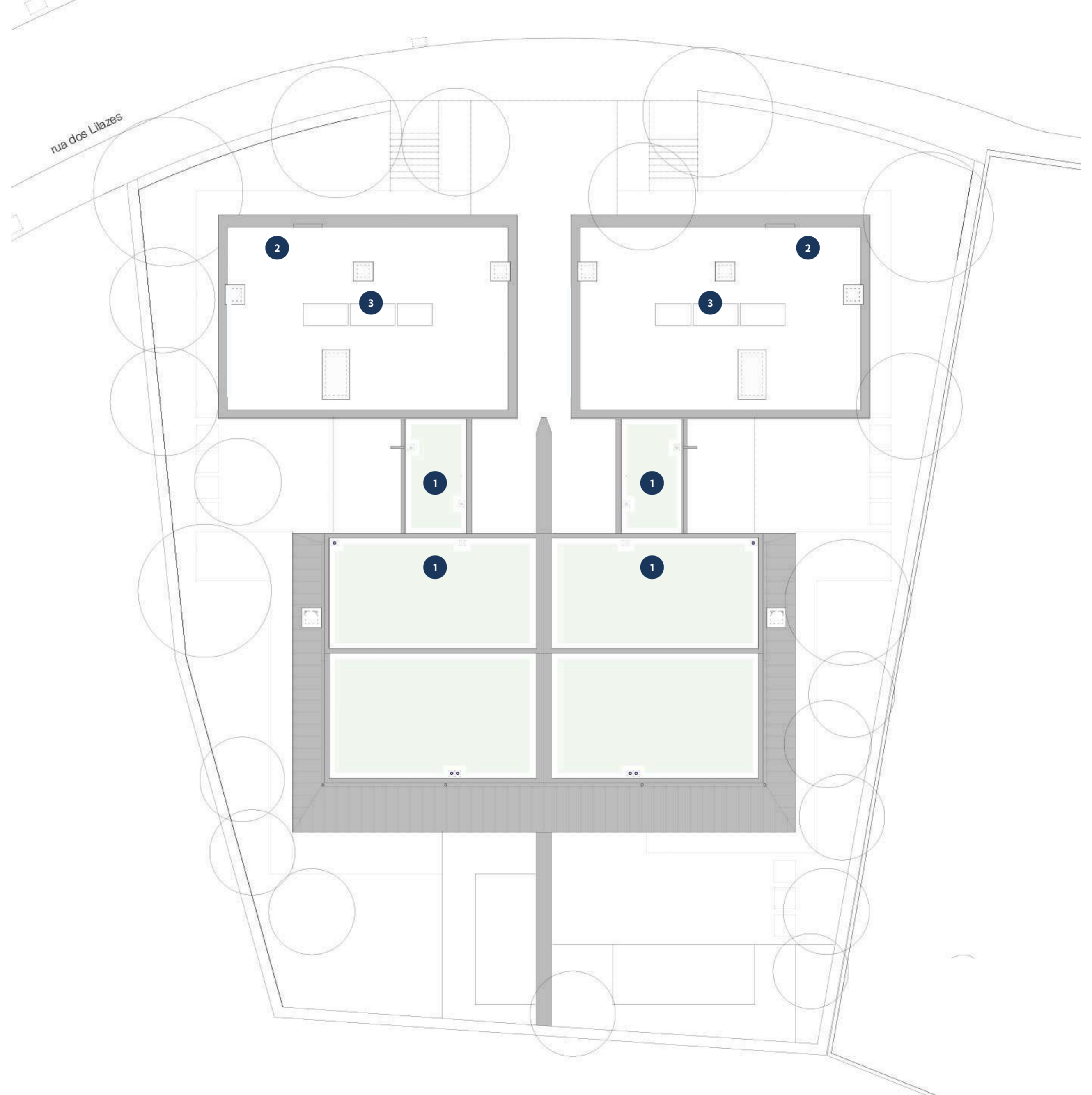
Total Área Bruta 227.45 m²



Cobertura

- 1 Cobertura Verde
- 2 Cobertura em gravilha
- 3 Painéis Solares

Área Total de Cobertura 312.00 m²











Detalhes & Acabamentos

PAVIMENTOS

- RÉGUAS DE MADEIRA COLADAS FENESTEVEES FENPARKETT CORK 219/4 CARVALHO COM DIVERSOS COMPRIMENTOS, LARGURA 180MM, ESPESSURA 19MM, ACABADAS COM VERNIZ MATTE BONA UV
- PEDRA LIOZ COM 20MM DE ESPESSURA COM ACABAMENTO SERRADO CRIVO 1 E TRATAMENTO DE HIDRO-OLEOREPELENTE À BASE ÁGUA FILA MP90 ECO XTREME
- BETONILHA COM 60MM DE ESPESSURA AFAGADA A HELICÓPTERO E ACABADA COM ÉPOXI AQUOSO CIN 7F-245 C-FLOOR E245 WB, COR A DEFINIR EM OBRA
- GRÉS POCELÂNICO TÉCNICO MARGRÉS TIME2.0 NR 90X90, COR A DEFINIR EM OBRA
- BETÃO POROSO GLOBALPAV PAVISTON COM 150MM DE ESPESSURA

TETOS

- REBOCO ESTUCADO E PINTADO, COR A DEFINIR EM OBRA
- PLACA DE GESSO CARTONADO STANDARD BARRADA E PINTADA, COR A DEFINIR EM OBRA
- VIGA ESTRUTURAL EM MADEIRA PINTADA COM VELATURA À COR BRANCA, E PAINEL SANDWICH ONDUTHERM H16+A120+YF ACABAMENTO A GESSO CARTONADO HIDRÓFUGO PARA PINTAR, COR A DEFINIR EM OBRA
- PLACA DE GESSO CARTONADO AQUAPANEL PARA PINTAR, COR A DEFINIR EM OBRA
- REBOCO PROJECTADO ACABADO COM REBOCO AREADO FINO SECIL ISODUR PK FLEX PARA PINTAR, COR A DEFINIR EM OBRA

RODAPÉS E LAMBRIS

- RODAPÉ EM MDF HIDRÓFUGO 320MM X 22MM DE ESPESSURA PARA PINTAR, COR A DEFINIR EM OBRA
- RODAPÉ EM PEDRA LIOZ CREME COM 350MM X 20MM DE ESPESSURA COM ACABAMENTO AMACIADO E TRATAMENTO DE HIDRO-OLEOREPELENTE À BASE ÁGUA FILA MP90 ECO XTREME
- RODAPÉ EM CANTONEIRA DE AÇO METALIZADO DE ABAS IGUAIS COM 20MM X 20MM E ACABAMENTO PINTADO
- LAMBRIL EM MDF HIDRÓFUGO COM 22MM DE ESPESSURA PARA PINTAR, COR A DEFINIR EM OBRA
- LAMBRIL EM PEDRA LIOZ CREME COM 20MM DE ESPESSURA E ACABAMENTO AMACIADO E TRATAMENTO DE HIDRO-OLEOREPELENTE À BASE ÁGUA FILA MP90 ECO XTREME
- LAMBRIL EM PINTURA COM TINTA EPÓXI AQUOSA
- LAMBRIL EM AZULEJO AZULIMA COM 10CM X 10CM

PAREDES

- REBOCO ESTUCADO E PINTADO, COR A DEFINIR EM OBRA
- GESSO CARTONADO BARRADO E PINTADO, COR A DEFINIR EM OBRA
- GESSO CARTONADO HIDRÓFUGO BARRADO E PINTADO, COR A DEFINIR EM OBRA
- REBOCO AREADO FINO ACABADO COM SECIL ISODUR PK FLEX (SISTEMA ETICS) PARA PINTAR, COR A DEFINIR EM OBRA
- REBOCO AREADO FINO 20MM ESP. ACABAMENTO COM SECIL ISODUR PK FLEX PARA PINTAR, COR A DEFINIR EM OBRA

DEGRAUS

- COBERTORES E ESPELHOS EM PAVIMENTO MULTICAMADAS 19MM DE ESPESSURA, COM ACABAMENTO EM MADEIRA DE CARVALHO
- COBERTORES EM PEDRA LIOZ CREME COM 50MM DE ESPESSURA, COM ACABAMENTO SERRADO CRIVO 1 E TRATAMENTO HIDRO-OLEOREPELENTE À BASE DE ÁGUA FILA MP90 ECO XTREME
- ESPELHOS E PATAMARES EM PEDRA LIOZ CREME COM 20MM DE ESPESSURA, COM ACABAMENTO SERRADO CRIVO 1 E TRATAMENTO HIDRO-OLEOREPELENTE À BASE DE ÁGUA FILA MP90 ECO XTREME

GUARDAS

- PAINEL EM MDF HIDRÓFOBO COM 45MM DE ESPESSURA (15MM + 30MM) PARA PINTAR, COR A DEFINIR EM OBRA
- PRUMOS VERTICAIS EM AÇO GALVANIZADO COM Ø15MM, BASE EM BARRA CHATA DE AÇO INOX COM 80MM DE LARGURA, E CORRIMÃO EM BARRA CHATA DE AÇO GALVANIZADO COM 50MM X 15MM PARA PINTAR, COR A DEFINIR EM OBRA
- BARRA CHATA COM 50MM X15MM E PRUMOS VERTICAIS COM Ø15MM EM AÇO GALVANIZADO PARA PINTAR, COR A DEFINIR EM OBRA
- PRUMOS VERTICAIS EM AÇO GALVANIZADO COM Ø15MM, BASE EM BARRA CHATA DE AÇO GALVANIZADO COM 90MM DE LARGURA, E CORRIMÃO EM BARRA CHATA DE AÇO GALVANIZADO COM 50MM X15MM PARA PINTAR, COR A DEFINIR EM OBRA



Localização & Envolvente



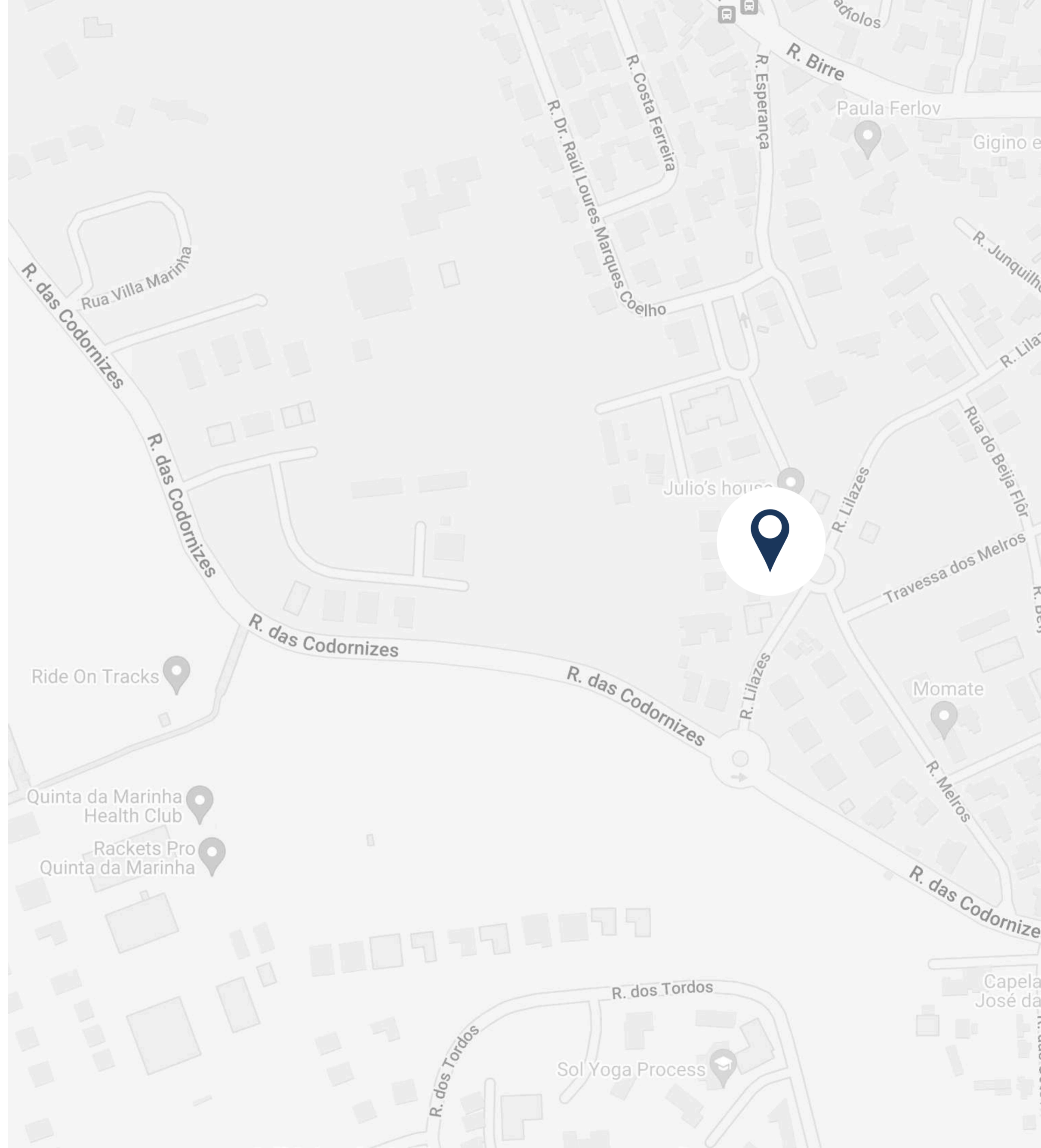
LOCALIZAÇÃO

Entre a envolvimento do verde e o horizonte do mar.

Situado em Cascais, junto à Quinta da Marinha, com toda a sua envolvimento verde e a sua proximidade das praias do Guincho, este novo projecto, a escassos metros das CASAS DA AREIA.

PERTO DE:

- Praia do Guincho (10min)
- Centro de Cascais (10min)
- Comércio e Serviços;
- Restaurantes e Bares;
- Parque da Cidade







LUIS FLORINDO

SALES SUPPORT

(+351) 962 339 819

LFLORINDO@UNIPAR.PT



AV. DR. MÁRIO MOUTINHO, 33 R/C - C 1400-136 LISBOA

WWW.UNIPAR.PT